



*UDA d'Indirizzo Laboratori tecnologici
Anno scolastico 2020/2021*

Camicia Max Manka

Presentazione di Jannouhy Aya

Classe 3[^]H

Docente: prof.ssa Daniela Cristofori



Quando la Storia dell'Arte e del Costume ispira la Moda

Dalla Cappella di Teodolinda...



Particolari della Cappella di Teodolinda – Duomo di Monza. Pitture murali degli Zavattari, gli artisti milanesi che nel 1446 conclusero il più eminente ciclo del tardo gotico internazionale in Italia (1446)

...alla collezione Primavera-Estate 2021 di Max Mara

Come le **eroine del Rinascimento**, le donne Max Mara alla Milano Fashion Week sono al lavoro per ricostruire il mondo, e migliorarlo. Rinascita, dunque, e ricostruzione sono i fili invisibili che costituiscono l'armatura della collezione primavera estate 2021.

La collezione presenta capi con maxi tasche, maniche lunghe effetto cappa, lunghezze che sfiorano le caviglie. I toni neutri, del beige e del grigio, ma anche il nero, sono i bestseller nella collezione Max Mara per la prossima primavera-estate.



Compito di realtà

Prendendo in esame la camicia della collezione Max Mara evidenziata, immagina la sua realizzazione in un Cotone rigorosamente Bio, nel rispetto di una scelta ecologica e sostenibile. Osserva con attenzione il capo rappresentato nell'immagine e nel plat.

Utilizza la base del corpino a sacco v.v.+2, realizza la trasformazione e costruisci i motivi.

Rileva i pezzi, industrializzali e indica tutte le diciture necessarie.

Completa il tutto con la descrizione del capo e l'elenco dei pezzi

PLAT



Descrizione camicia

Camicia di linea svasata con spacchi laterali, colletto con solino e vela uniti, carrè nella parte anteriore, abbottonatura all'inglese nella parte DX e abbottonatura ripiegata su sé stessa nella parte SX.

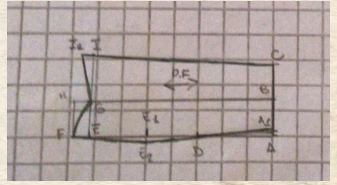
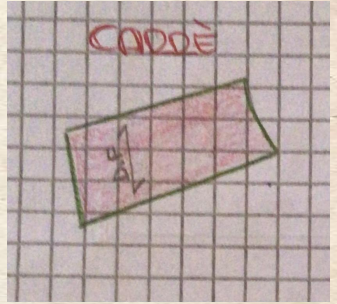
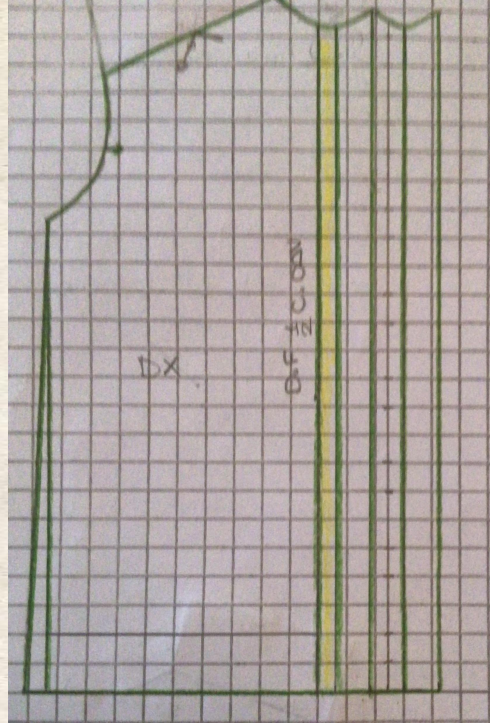
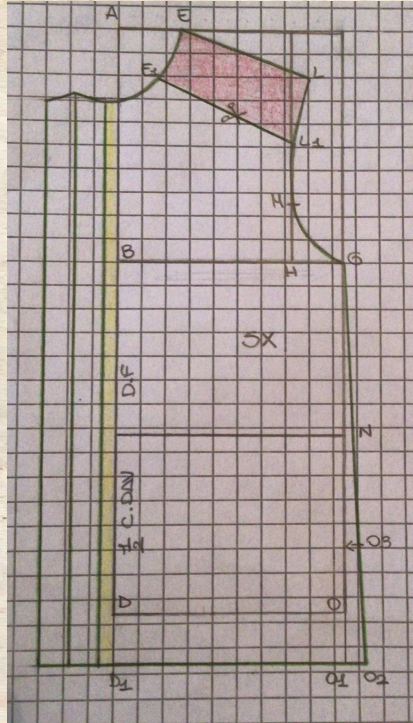
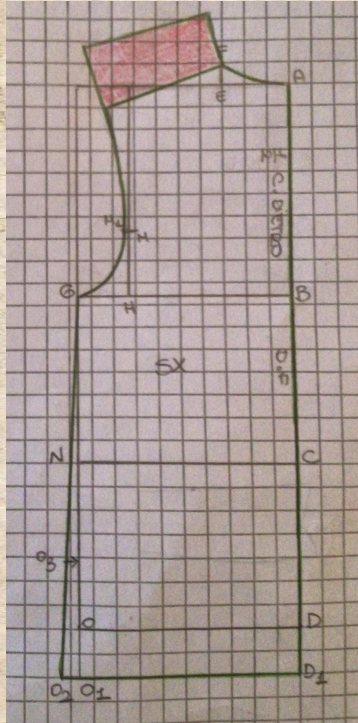
Le maniche sono aperte e allungate, con un taglio orizzontale sulla parte inferiore della manica

Descrizione pezzo

Numero pezzi

Davanti destro	1
Davanti sinistro	1
Dietro	1
Colletto	2
Manica	2
Termo adesivo colletto DX	1
Termo adesivo colletto SX	1
Termo adesivo polso manica DX	1
Termo adesivo polso manica SX	1

Cropino a sacco tg. 42 scala 1:5 camicia modello Max Haka



Manica del corpo a sacco tg. 92 scala 1:5 camicia modello Max Haka

